

▼ Mostrados: LH-102 e TM-5 (no meio)



## Séries TM, LH

Capacidade:

**0,9 a 90 toneladas**

Precisão, % da escala total:

**± 2%**



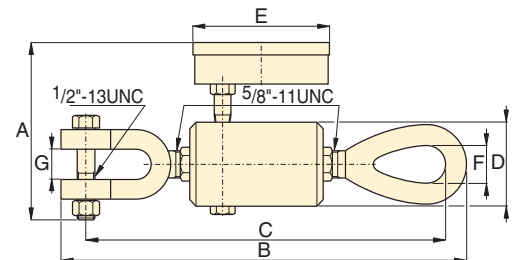
Modelos TM e LH são testados em 100%, para verificação da precisão dentro de uma faixa de ± 2%.

Caso sua aplicação necessite de ferramenta de calibração, ela deve ser submetida à certificação por teste.

**Enerpac NÃO fornece Certificações.**

### Tensiômetro TM-5

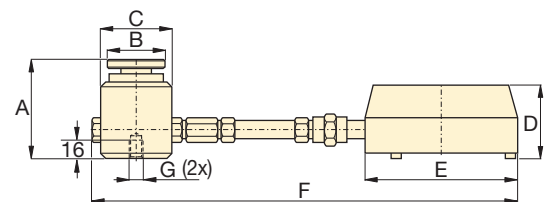
- Precisão, ± 2% da escala total
- Revestimento de zinco e bronze para resistência à ferrugem e corrosão
- Escala dupla de leitura em quilos e libras
- Caixa metálica estofada para segurança de e transporte
- Ponteiro de arrasto para forças pré-determinadas ou manutenção das forças máximas



TM-5

### Células de Carga – Série LH

- Precisão, ± 2% da escala total
- Cabeça oscilante reduz as cargas excêntricas para maior precisão
- Ponteiro de arrasto para forças pré-determinadas ou manutenção das forças máximas
- Escala dupla de leitura em quilos e libras



Série LH

Tipo	Capacidade do Manômetro		Modelo	Leitura Mínima		Divisões do Manômetro		Dimensões (mm)						
	(kg)	(libras)		(kg)	(libras)	(kg)	(libras)	A	B	C	D	E	F	G
Montado Diretamente	4,500	10,000	TM-5	500	1000	100	100	120	247	236	50	93	22	19
Montado diretamente na Célula de Carga	900	2,000	LH-10	100	200	20	20	77	44	57	60	101	254	¼"-20, 44,5 BC
	4,500	10,000	LH-50	500	1000	100	100	77	44	57	60	101	254	¼"-20, 44,5 BC
Montada à distância com mangueira de 0,6 m	900	2,000	LH-102	100	200	20	20	77	44	57	60	147	846	¼"-20, 44,5 BC
	4,500	10,000	LH-502	500	1,000	100	100	77	44	57	60	147	840	¼"-20, 44,5 BC
	9,000	20,000	LH-1002	1,000	2,000	200	200	77	44	57	60	147	840	¼"-20, 44,5 BC
Montada à distância com mangueira de 1,8 m	21,000	50,000	LH-2506	2,500	5,000	500	500	101	69	85	60	147	2094	¾"-24, 63 BC
	45,000	100,000	LH-5006	2,500	5,000	1,000	1,000	132	101	127	60	147	2135	¾"-24, 89 BC
	90,000	200,000	LH-10006	10,000	20,000	1,000	2,500	158	127	158	60	147	2166	¾"-24, 102 BC